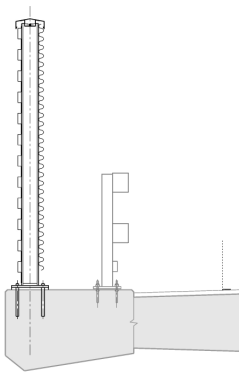


 Schweizerische Eidgenossenschaft Confédération suisse Confederazione Svizzera Confederaziun svizra	Fachhandbuch T/U (Trasse/Umwelt) Technisches Merkblatt Bauteile Lärmschutz - Lärmschutzwand auf Kunstbauten	21 001-11331
Eidgenössisches Departement für Umwelt, Verkehr, Energie und Kommunikation UVEK Bundesamt für Strassen ASTRA	Übersicht / Vorbemerkung	V1.02 01.07.2020
Abteilung Strasseninfrastruktur I		Seite 1 von 1

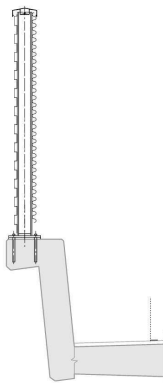
Vorbemerkung zu Befestigung von Lärmschutzwänden auf Kunstbauten

Fall A

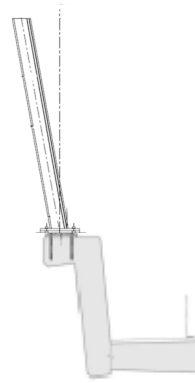
Bei Neubauten bzw. wo neue Randbordüren des Zustandes wegen nötig sind, sowie bei Kunstbauten wo keine Tragsicherheitsprobleme auftreten, sind die Befestigungen senkrecht auf die Betonkonstruktion vorzusehen.



Merkblatt 21 001-11332



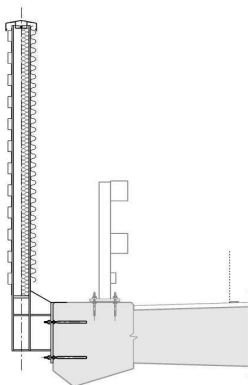
Merkblatt 21 001-11333



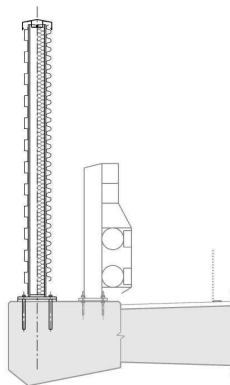
Merkblatt 21 001-11334

Fall B

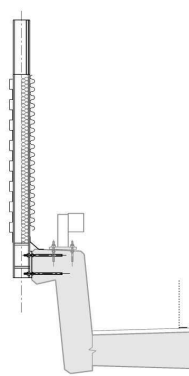
Bei bestehenden Kunstbauten wo Tragsicherheitsprobleme vorhanden sind und nicht ohne weiteres grössere und schwere Konstruktionen möglich sind, können horizontale Befestigungen angewendet werden.



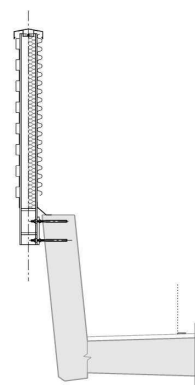
Merkblatt 21 001-11335



Merkblatt 21 001-11336



Merkblatt 21 001-11337



Merkblatt 21 001-11338